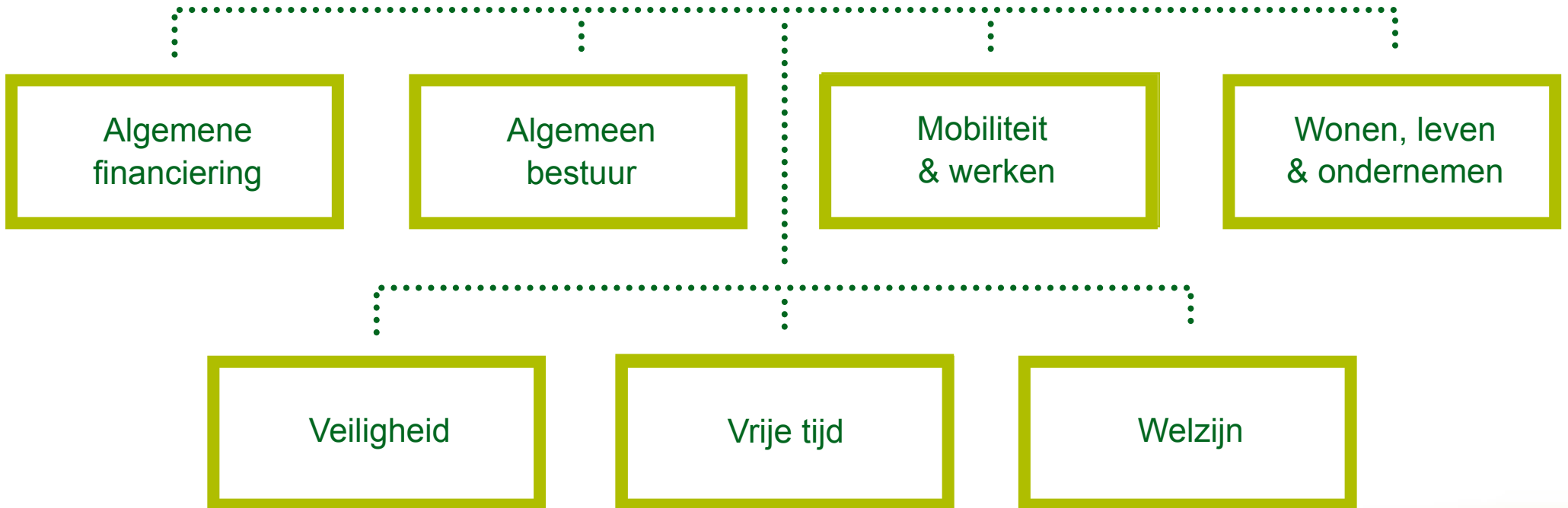


Beleidsdomeinen



Kies het beleidsdomein om de verdere opdeling te bekijken

Algemene financiering

1 financieel beheerder
lid MAT

1 secretaris
lid MAT

Beleids- & kwaliteitscel

1 beleidsadviseur A 1a-1b-2a
2x0,5 stafmedewerker procesbeheer B 1-3
2 doelgroepcoördinatoren B 1-3***
1 coördinator dienstverleningsproject B 1-3

Dienst financiën

1 financieel adviseur A 1a-1b-2a
1 Boekhoudkundig specialist B 1-3
3 of 4 adm. medewerkers C 1-3
1 of 0 adm. assistent D 1-3**

Dienst personeelszaken

1 stafmedewerker personeelsbeleid B 1-3
4 adm. medewerkers C 1-3
...
0,5 preventieadviseur B 1-3

Secretariaat

1 diensthoofd secretariaat A 1a-1b-2a
1 stafmedewerker secretariaat B 1-3
5 of 6* adm. medewerkers C 1-3
1 of 0 adm. assistent D 1-3**

Aankoopdienst

1 of 0 preventieadv./systeembeheerder A 1a-1b-2a* of 0 of 1 diensthoofd aankoopdienst/jurist A 1a-1b-2a
2 adm. medewerkers C 1-3

Archief

0,5 archivaris B 1-3

Gebouwenbeheer

1 gebouwdeskundige B 1-3
1 techn. medewerker C 1-3
2x0,5 adm. medewerker C 1-3
:
8 technisch assistenten D 1-3
1 technische hulp E1-3*
15 schoonmaak/logistieke hulp E
1-3

Dienst communicatie

1 communicatie- & informatiecoördinator B 1-3
1 verantw. graf. vormgeving C 4-5
1,5 adm. medewerker C 1-3*****

ICT

1 Informaticaverantwoordelijke A 1a-1b-2a
2 informatiebeheerders B1-3
1 GIS-coördinator B 1-3

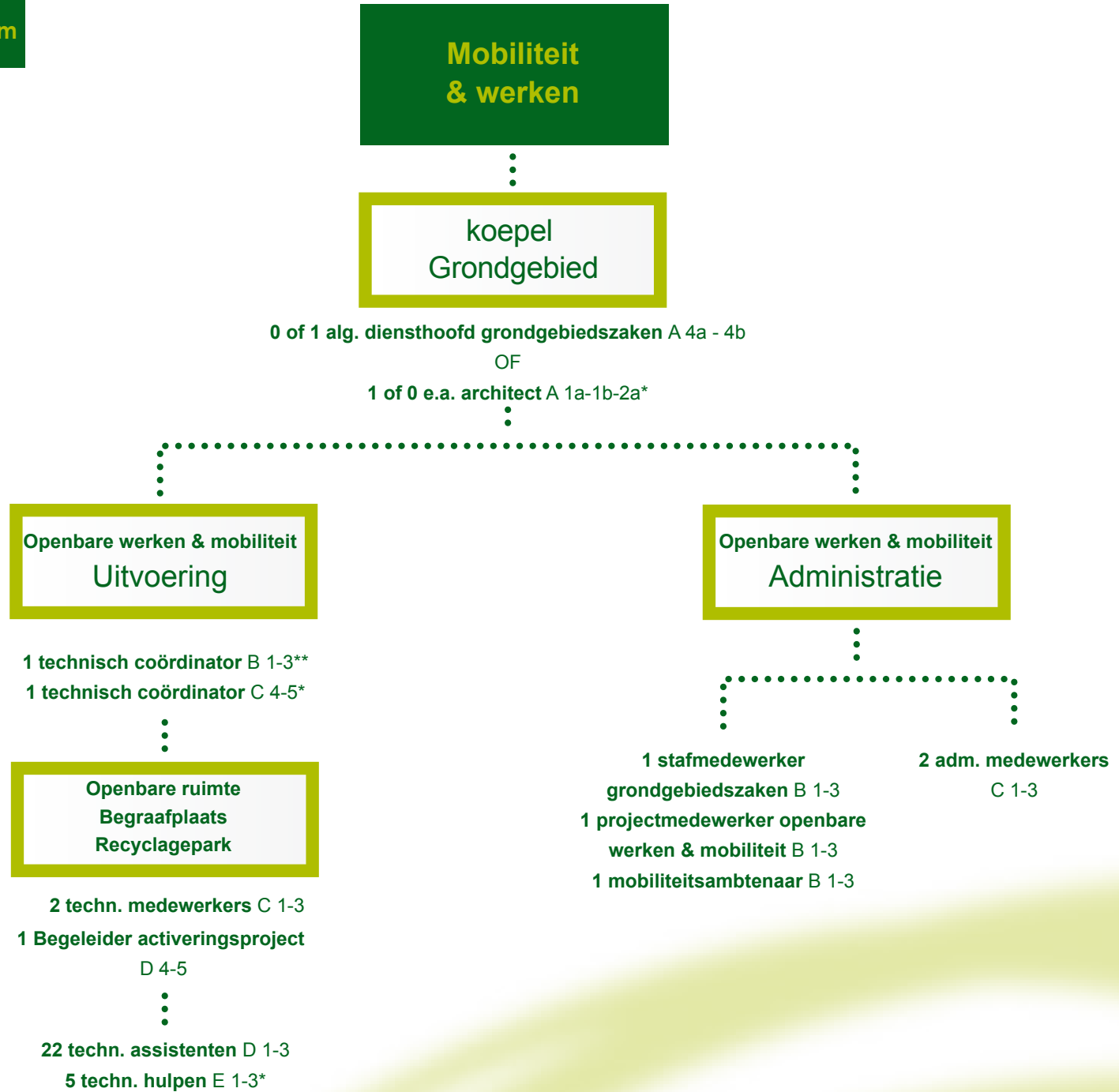
* Functie is uitdovend.

** Functie van adm. assistent wordt omgevormd naar adm. medewerker na uitdiensttreding huidige titularis.

*** Geblokkeerd/is voormalige functie jeugdconsulent (B-niveau) en geüpdate functie adm. medewerker dienstencentrum (C-niveau)

***** Is voormalige functie adm. medewerker jeugddienst.

***** Wordt pas ingevuld na uitdoving preventieadviseur-systeembeheerder



* Functie is uitdovend.

** Wordt pas ingevuld na uitdoving

op niveau C 4-5

Wonen, leven & ondernemen

2 Omgevingsambtenaren
A 1a-1b-2a**



Dienst 1^{ste} lijn / burgerzaken

1 diensthoofd 1^{ste} lijn/
burgerzaken B 1-3
8 adm. medewerkers
1^{ste} lijn/burgerzaken C 1-3***

Groene ruimte

0 of 1 techn. coördinator
C 4-5****
1 of 0 techn. medewerker
C 1-3*
⋮
2 meewerkende ploeg-
verantwoordelijken
D 4-5
4 of 16 techn. assistenten
D1-3***** en *****
13 techn. hulpen*

Omgeving

1 milieuambtenaar
B 1-3*
1 stafmedewerker omgevings-
vergunning B 1-3



Lokale economie

1 stafmedewerker
lokale economie B 1-3

Huisvesting

1 stafmedewerker
huisvesting B 1-3



Handhaving

1 stafmedewerker
handhaving B 1-3
1 gemeenschapswacht
C 1-3

6 adm. medewerkers
C 1-3

* Functie is uitdovend.

** 1 functie omgevingsambtenaar wordt pas ingevuld bij uitdoving milieuambtenaar.

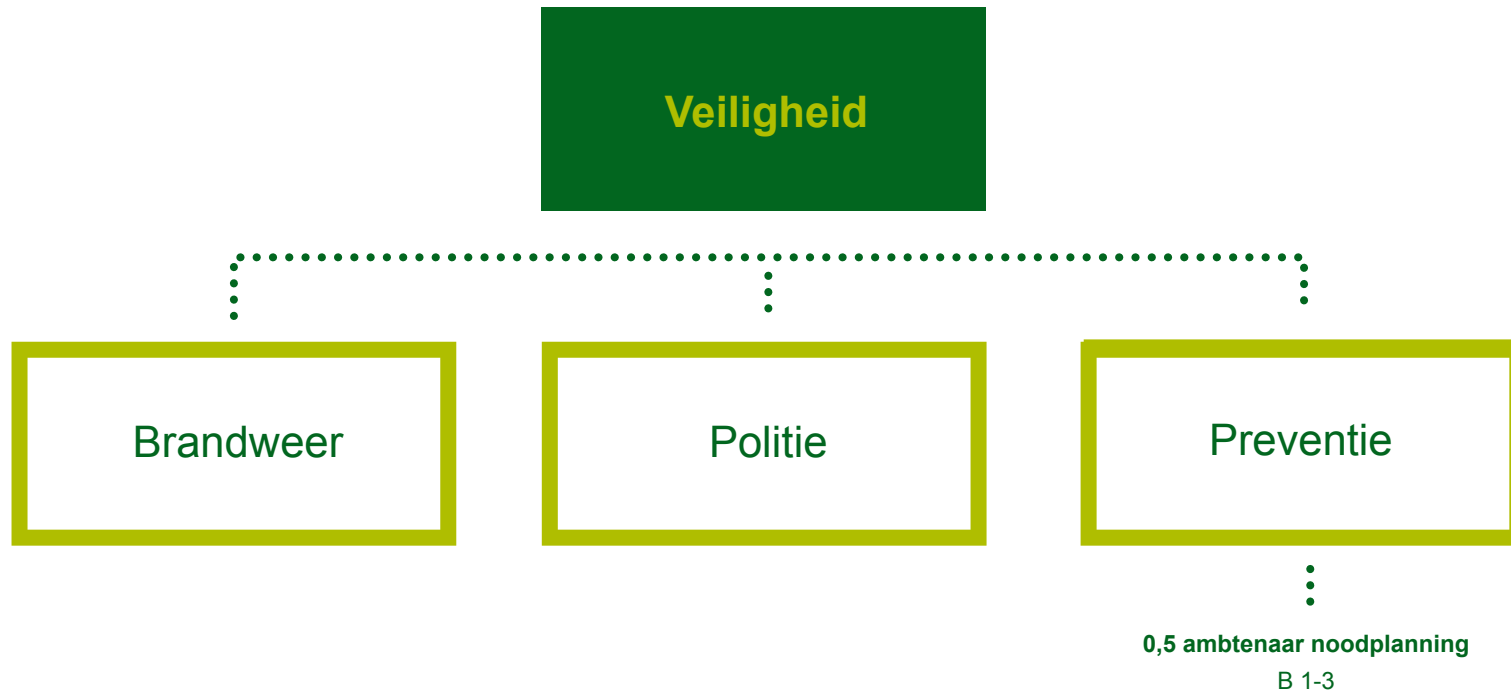
*** De formatie wordt tijdelijk uitgebreid met 1 functie adm. medewerker.

Vanaf 2019 wordt 1 functie uitdovend gesteld.

**** Wordt pas ingevuld als technisch medewerker is uitgedoofd.

***** Wordt pas ingevuld als de functie van technische hulp is uitgedoofd.

***** 2 functies worden uitdovend gesteld bij invulling meewerkende ploegverantwoordelijke.



Vrije tijd

Cultuur

- 1 directeur Cultuur** A 1a-1b-2a
- 1 stafmedewerker Bibliotheek**
B 1-3 (30/38)
- 2 stafmedewerker Cultuur** B 1-3
- 1,5 stafmedewerker Bibliotheek**
B 1-3
- 1 stafmedewerker Cultuur-participatie/vrijwilligers- & verenigingsbeleid** B 1-3
- 6 administratief medewerkers**
C 1-3
- 3 theatertechnici** C 1-3
- 1 logistiek assistent** D 1-3

Jeugd

- 0,5 speelpleinwerker** B 1-3
- 1 jeugdconsulent** B 1-3
(zie voetnoot onder 'Algemeen Bestuur - Beleids- en kwaliteitscel')
- 1 adm. medewerker** C 1-3
- 1 logistiek medewerker** D 1-3

Kunstacademie

- 1 adm. medewerker** C 1-3
+ 17u en 7u/week schoolperiodes
- adm. assistent** D 1-3**
7u/week schoolperiode
- logistiek assistent** D 1-3
60u +42,16u/week tijdens schoolperiode
(facturatie Waarschoot + Zomergem)
- 1 techn. assistent** D 1-3

Sport

- 1 directeur sport**
A 1a-1b-2a
- 1 tweede sportfunctionaris**
B 1-3*
- 1 coördinator recreatief-educatieve projecten**
B 1-3*
- 1 stafmedewerker Sport** B 1-3***
- 2 adm. medewerkers** C 1-3*****
- 3 sportmedewerker** C 1-3
- 2 logistiek assistenten** D 1-3
- 4 redders** C 1-3****
T-weekend
- 4 redders** D 1-3*
T-weekend
- 1 techn. assistent** D 1-3
- 0,75 sportassistent** D 1-3*****
- 1 sportpromotor** B 1-3*****

BKO

- 2 coördinatoren kinderopvang**
B 1-3
- 0,5 adm. medewerker** C 1-3
- 38 medewerkers/ begeleidsters BKO** C 1-3

Toerisme & evenementen

- 1 coördinator toerisme & evenementen** C 4-5
- 1 medewerker toerisme & evenementen** C 1-3
- 1 logistiek assistent** D 1-3

* Functie is uitdovend

** Functie adm. assistent wordt adm. medewerker na uitdiensttreding titularis.

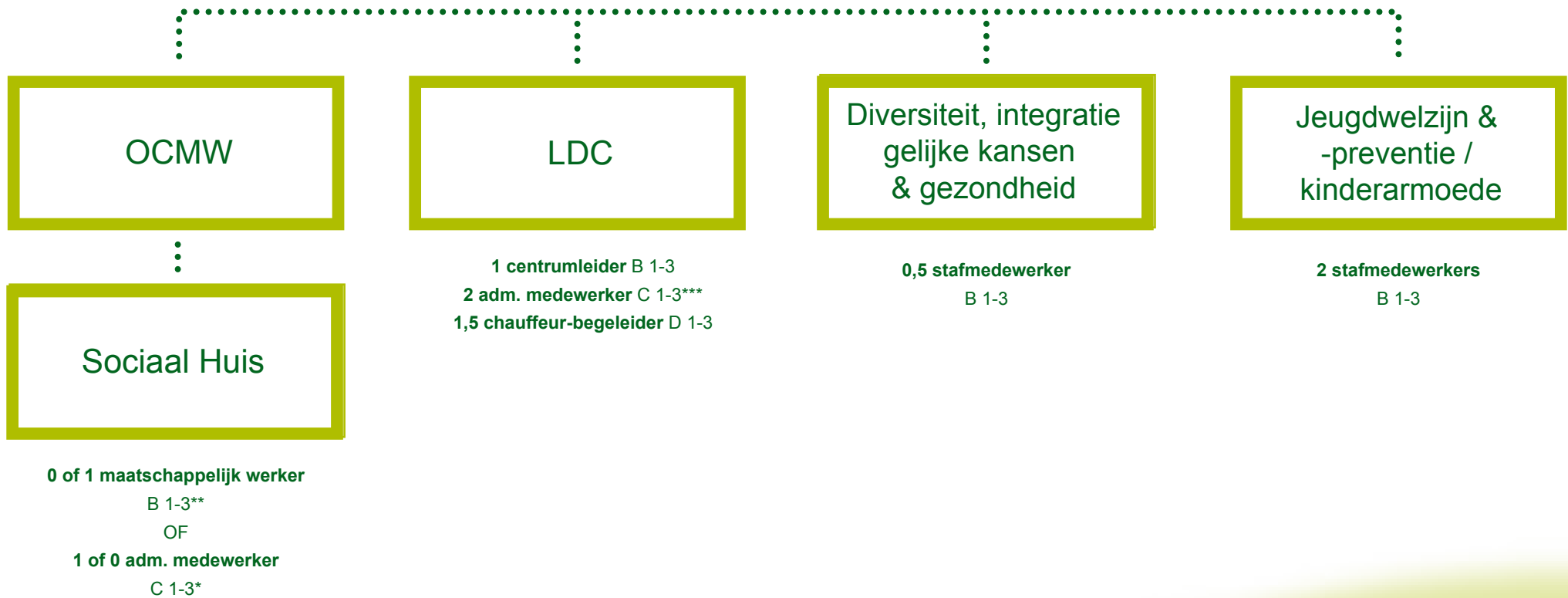
*** De functie wordt pas ingevuld na uitdoving tweede sportfunctionaris of coördinator recreatief-educatieve projecten.

**** Functie redder op C-niveau wordt pas ingevuld na uitdoving op D-niveau.

***** Functie overgenomen van vzw Sport+ en is uitdovend op 31/12/2016

***** 1 functie adm. medewerker wordt pas ingevuld na uitdoving tweede sportfunctionaris of coördinator recreatief-educatieve projecten.

Welzijn



* Functie is uitdovend.

** Wordt pas ingevuld na uitdoving van adm. medewerker.

*** zie voetnoot 'Algemeen Bestuur - Beleids- en kwaliteitscel'.